




Eco Som



Catálogo de Produtos

www.ecosombrasil.com.br



Line Array

LA108 ND	3
LA108 Amplificada	3
LA208 ND	4
LA208 Amplificada	5
LA212	5
LX112 ND	6

Grande Porte

MF112	7
MF212	7
MF215	7
MT-1	8
MT-2	8

Médio Porte

P8	9
RP10	9
P10	9
P12	10
P15	10
P12 e P15 Amplificada	10

Pequeno Porte

CS208	11
CS210	11
CS212	11
P104	12
P106	12
P204	12
LA804TW	13
JLA804TW	13

Sub Graves

BR112	14
BR118	14
BR218	14
GT118	15
GT218	15
BP218	16
DES218	16

Monitores

ES615	17
CB115	17
CB410	17
CLAIR12	18
ES1502	18
ESM12	18
ESM15	19
ESM 12 e SM15 Amplificada	19
ESM222	19

Multicabos

Régua ES 6V / 8M	20
Multicabo ES 12V / 8M	20
Multicabo ES 36V / 28V 50M	20
Multicabo ES 56V / 50M	20

Painéis de conexão

Medusa ES 12V	20
Medusa ES 36V	20
Painel de conexão CP2SPK	20
Painel de conexão CP2TRIP	20

Divisores de frequência

ES301TW	20
ES302TI	20

Acessórios

REB-01	21
REB-01 PL	21
Bumper BPLA 108	21
Bumper BPLA 208	21
Bumper BPLA 112	21
Bumper BPLA 212	21
AL-01PL	21

Racks

ES 4U	21
ES 9,5U	21
ES 11U	21
ES 11U Fórmica	21

Cajón

CJ 01 Retangular	22
CJ 02 Trapezoidal	22
CJ 03 Eletrificado	22

LA108 ND

Caixa acústica compacta do tipo line array, de 2 vias, adequado para qualquer tipo de aplicação, fornece uma cobertura de saída uniforme sem a necessidade de processar o sinal por completo, o tamanho do sistema mínimo recomendado é quatro caixas por módulo, a cobertura vertical é ajustada variando o pino trava de esferas traseiro, cada módulo utiliza um alto falante de 8" acoplado a um "plug de fase" para transformar a resposta acústica em duas fontes sonoras (deslocamento do centro acústico) garantindo o acoplamento de frequências mais altas, e um driver de compressão com faixa estendida acoplado a um guia de ondas, que é um difusor de ondas cilíndricas. O driver e o guia de ondas é acoplado em uma corneta de diretividade constante.

O sistema de Fly é construído em aço.

O Bumper é projetado para suspender o sistema na estrutura.



ESPECIFICAÇÕES TÉCNICAS

Potência:	MF: 250 W RMS / HF: 100 W RMS - 121 (DB-SPL at 1 m) Unit.
Impedância:	MF: 8 OHMS / HF: 8 OHMS
Conexão:	SPEAKON 4 POLOS
Revestimento:	Pintura preta texturada resistente ao desgaste
Grade:	Aço perfurado revestido com pintura a pó
Resposta de Freq.:	@ -10 DB - 65 HZ ~ 20 KHZ
Dimensões (AxLxP):	230 X 630 X 390 mm
Peso:	23 KG

LA108 Amplificada



Especificações Técnicas Sessão do Amplificador:

- . Bi-amplificação de alta performance classe D com potencia máxima de 800W RMS @4ohms nos mid range e 200Wrms@4ohms nos drivers utilizando uma caixa ativa e outra escrava.
- . Corte de frequencia de proteção em 100Hz para os falantes de 8" e 1200Hz para os TI
- . Sistema anti-clipping de proteção para os transdutores.
- . Consumo máximo de 1100W.
- . Alimentação em 220V.
- . Conectores XLR na entrada e saída
- . Conectores de força POWERCON



Detalhe do painel traseiro

LA208 ND

Caixa acústica compacta do tipo line array, de 2 vias, adequado para qualquer tipo de aplicação, fornece uma cobertura de saída uniforme sem a necessidade de processar o sinal por completo, o tamanho do sistema mínimo recomendado é quatro caixas por módulo, a cobertura vertical é ajustada variando o pino trava de esferas traseiro, cada módulo utiliza dois alto falante de 8" acoplado a um "plug de fase" para transformar a resposta acústica em duas fontes sonoras (deslocamento do centro acústico) garantindo o acoplamento de frequências mais altas, e um driver de compressão com faixa estendida acoplado a um guia de ondas, que é um difusor de ondas cilíndricas. O driver e o guia de ondas é acoplado em uma corneta de diretividade constante. O sistema de Fly é construído em aço.

O Bumper é projetado para suspender o sistema na estrutura.



ESPECIFICAÇÕES TÉCNICAS

Potência:	MF: 500 W RMS / HF: 100 W RMS 127 (DB-SPL at 1 m) Unit.
Impedância:	MF: 4 OHMS / HF: 8 OHMS
Conexão:	SPEAKON 4 POLOS
Revestimento:	Pintura preta texturada resistente ao desgaste
Grade:	Aço perfurado revestido com pintura a pó
Resposta de Freq.:	@ -10 DB - 65 HZ ~ 20 KHZ
Dimensões (AxLxP):	230 X 830 X 390 mm
Peso:	33,2 KG

LA208 Amplificada

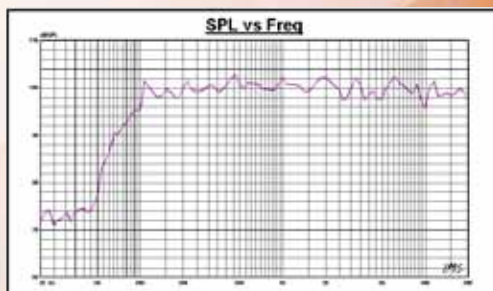


Especificações Técnicas Sessão do Amplificador:

- . Bi-amplificação de alta performance classe D com potencia máxima de 800Wrms@4ohms nos mid range e 140Wrms@4ohms nos drivers.
- . Corte de frequencia de proteção em 100Hz para os falantes de 8" e 1200Hz para os TI
- . Sistema anti-clipping de proteção para os alto-falantes
- . Consumo maximo de 1050W.
- . Alimentação em 220V.
- . Conectores XLR na entrada e saída
- . Conectores de força POWERCON



Detalhe do painel traseiro



LA212

Caixa acústica compacta do tipo line array, de 2 vias, adequado para qualquer tipo de aplicação, fornece uma cobertura de saída uniforme sem a necessidade de processar o sinal por completo, o tamanho do sistema mínimo recomendado é quatro caixas por módulo, a cobertura vertical é ajustada variando o pino trava de esferas traseiro, cada módulo utiliza dois alto falante de 12" acoplado a um "plug de fase" para transformar a resposta acústica em duas fontes sonoras (deslocamento do centro acústico) garantindo o acoplamento de frequências mais altas, e um driver de compressão com faixa estendida acoplado a um guia de ondas, que é um difusor de ondas cilíndricas. O driver e o guia de ondas é acoplado em uma corneta de diretividade constante. O sistema de Fly é construído em aço.

O Bumper é projetado para suspender o sistema na estrutura.



Bag Opcional

ESPECIFICAÇÕES TÉCNICAS

Potência:	MF: 900 W RMS / HF: 100 W RMS - 130 (DB-SPL at 1 m) Unit.
Impedância:	MF: 4 OHMS / HF: 8 OHMS
Conexão:	SPEAKON 4 POLOS
Revestimento:	Pintura preta texturada resistente ao desgaste.
Grade:	Aço perfurado revestido com pintura a pó
Resposta de Freq.:	@ -10 DB - 65 HZ ~ 20 KHZ
Dimensões (AxLxP):	320 X 1030 X 405 MM
Peso:	46 KG

LX112 ND

Caixa acústica compacta do tipo line array, de 2 vias, adequado para qualquer tipo de aplicação, fornece uma cobertura de saída uniforme sem a necessidade de processar o sinal por completo, o tamanho do sistema mínimo recomendado é quatro caixas por módulo, a cobertura vertical é ajustada variando o pino trava de esferas traseiro, cada módulo utiliza um alto falante de 12" acoplado a um "plug de fase" para transformar a resposta acústica em duas fontes sonoras (deslocamento do centro acústico) garantindo o acoplamento de frequências mais altas, e um driver de compressão com faixa estendida acoplado a um guia de ondas, que é um difusor de ondas cilíndricas. O driver e o guia de ondas é acoplado em uma corneta de diretividade constante. O sistema de Fly é construído em aço. O Bumper é projetado para suspender o sistema na estrutura.



Bag Opcional

ESPECIFICAÇÕES TÉCNICAS

Potência:	MF: 400 W RMS / HF: 100 W RMS - 127 (DB-SPL at 1 m) Unit.
Impedância:	MF: 8 OHMS / HF: 8 OHMS
Conexão:	SPEAKON 4 POLOS
Revestimento:	Pintura preta texturada resistente ao desgaste
Grade:	Aço perfurado revestido com pintura a pó
Resposta de Freq.:	@ -10 DB - 70 HZ ~ 16 KHZ
Dimensões (AxLxP):	300 X 320 X 405 mm
Peso:	33 KG

MF112

Caixa acústica compacta de 2 vias full- range, de aplicação geral, com som desobstruído e natural utiliza um alto falantes de 12" e um driver de compressão de faixa estendida.

ESPECIFICAÇÕES TÉCNICAS

Potência:	MF: 400 W RMS / HF: 100 W RMS
Impedância:	MF: 8 OHMS / HF: 8 OHMS
Conexão:	SPEAKON 4 POLOS
Revestimento:	Pintura preta texturada resistente ao desgaste.
Grade:	Aço perfurado revestido com pintura a pó
Resposta de Freq.:	@ -6 DB - 50 HZ ~ 16 KHZ
Dimensões (AxLxP):	580 x 332 x 356 mm
Peso:	24,5KG



MF212

Caixa acústica compacta de 2 vias full- range, de aplicação geral, com som desobstruído e natural utiliza dois alto falantes de 12" e um driver de compressão de faixa estendida.

ESPECIFICAÇÕES TÉCNICAS

Potência:	MF: 800 W RMS / HF: 100 W RMS
Impedância:	MF: 4 OHMS / HF: 8 OHMS
Conexão:	SPEAKON 4 POLOS
Revestimento:	Pintura preta texturada resistente ao desgaste.
Grade:	Aço perfurado revestido com pintura a pó
Resposta de Freq.:	@ -6 DB - 50 HZ ~ 16 KHZ
Dimensões (AxLxP):	870 x 450 x 370 mm
Peso:	17 KG



MF215

Caixa acústica compacta de 2 vias full- range, de aplicação geral, com som desobstruído e natural utiliza dois alto falante de 15" e um driver de compressão de faixa estendida.

ESPECIFICAÇÕES TÉCNICAS

Potência:	MF: 500 W RMS / HF: 100 W RMS
Impedância:	MF: 4 OHMS / HF: 8 OHMS
Conexão:	SPEAKON 4 POLOS
Revestimento:	Pintura preta texturada resistente ao desgaste.
Grade:	Aço perfurado revestido com pintura a pó
Resposta de Freq.:	@ -6 DB - 50 HZ ~ 16 KHZ
Dimensões (AxLxP):	1072 X 376 X 600 MM
Peso:	68 KG



MT-1

Caixa acústica compacta para médios de 2 vias do tipo cornetado, projetada para alcançar longas distancias com alta eficiencia, pode ser utilizada empilhada ou suspensa (sistema fly), utiliza dois alto falantes de 12" e um driver de compressão de faixa estendida.



ESPECIFICAÇÕES TÉCNICAS

Potência:	MF: 800 W RMS / HF: 100 W RMS
Impedância:	MF: 4 OHMS / HF: 8 OHMS
Conexão:	SPEAKON 4 POLOS
Revestimento:	Pintura preta texturada resistente ao desgaste.
Grade:	Aço perfurado revestido com pintura a pó
Resposta de Freq.:	@ -6 DB - 150 HZ ~ 16 KHZ
Dimensões (AxLxP):	1025 X 644 X 654 MM
Peso:	95 KG

MT-2

Caixa acústica compacta para médios de 3 vias do tipo cornetado, projetada para alcançar longas distancias com alta eficiencia, pode ser utilizada empilhada ou suspensa (sistema fly), utiliza um alto falantes de 15", um alto falante de 12" e um driver de compressão de faixa estendida.



ESPECIFICAÇÕES TÉCNICAS

Potência:	LF: 400 W / RMS MF: 400 W RMS / HF: 100 W RMS
Impedância:	LF: 8 OHMS / MF: 8 OHMS / HF: 8 OHMS
Conexão:	SPEAKON 4 POLOS
Revestimento:	Pintura preta texturada resistente ao desgaste.
Grade:	Aço perfurado revestido com pintura a pó
Resposta de Freq.:	@ -6 DB - 85 HZ ~ 16 KHZ
Dimensões (AxLxP):	1130 X 644 X 632 MM
Peso:	98 KG

P8

Caixa acústica compacta full-Range, de aplicação geral, utiliza um alto falante de 8", um driver de compressão com faixa estendida ou tweeter e um divisor passivo interno.

ESPECIFICAÇÕES TÉCNICAS

Potência:	250 W RMS - 121 (DB-SPL at 1 m) Unit.
Impedância:	8 OHMS
Conexão:	SPEAKON 4 POLOS
Revestimento:	Pintura preta texturada resistente ao desgaste.
Grade:	Aço perfurado revestido com pintura a pó
Resposta de Freq.:	@ -6 DB - 80 HZ ~ 20 KHZ
Dimensões (AxLxP):	432 X 265 X 250 mm
Peso:	10 KG



RP10

Caixa acústica compacta full-Range, de aplicação em rádio parque, utiliza um alto falante de 10", um tweeter e um divisor passivo interno.

ESPECIFICAÇÕES TÉCNICAS

Potência:	50 W RMS - 111 (DB-SPL at 1 m) Unit.
Impedância:	8 OHMS
Conexão:	BORNES
Revestimento:	Pintura preta texturada resistente ao desgaste.
Grade:	AÇO PERFURADO REVESTIDO COM PINTURA A PÓ
Resposta de Freq.:	@ -10 DB - 100 HZ ~ 16 KHZ
Dimensões (AxLxP):	360 X 295 X 165 mm
Peso:	6 KG



P10

Caixa acústica compacta full-Range, de aplicação geral, utiliza um alto falante de 10", um driver de compressão com faixa estendida ou tweeter e um divisor passivo interno.

ESPECIFICAÇÕES TÉCNICAS

Potência:	150 W RMS - 118 (DB-SPL at 1 m) Unit.
Impedância:	8 OHMS
Conexão:	SPEAKON 4 POLOS
Revestimento:	Pintura preta texturada resistente ao desgaste.
Grade:	Aço perfurado revestido com pintura a pó
Resposta de Freq.:	@ -6 DB - 90 HZ ~ 20 KHZ
Dimensões (AxLxP):	500 X 320 X 305 mm
Peso:	10 KG



P12

Caixa acústica compacta full-Range, de aplicação geral, utiliza um alto falante de 12", um driver de compressão com faixa estendida ou tweeter e um divisor passivo interno.

ESPECIFICAÇÕES TÉCNICAS

Potência:	300 W RMS - 121 (DB-SPL at 1 m) Unit.
Impedância:	8 OHMS
Conexão:	SPEAKON 4 POLOS
Revestimento:	Pintura preta texturada resistente ao desgaste.
Grade:	Aço perfurado revestido com pintura a pó
Resposta de Freq.:	@ -6 DB - 70 HZ ~ 16 KHZ
Dimensões (AxLxP):	638 X 441 X 385 mm
Peso:	12 KG



P15

Caixa acústica compacta full-Range, de aplicação geral, utiliza um alto falante de 15", um driver de compressão com faixa estendida ou tweeter e um divisor passivo interno.

ESPECIFICAÇÕES TÉCNICAS

Potência:	350 W RMS - 124 (DB-SPL at 1 m) Unit.
Impedância:	8 OHMS
Conexão:	SPEAKON 4 POLOS
Revestimento:	Pintura preta texturada resistente ao desgaste.
Grade:	Aço perfurado revestido com pintura a pó
Resposta de Freq.:	@ -6 DB - 80 HZ ~ 20 KHZ
Dimensões (AxLxP):	641 X 293 X 435 mm
Peso:	22 KG



P12 e P15 Amplificada:

Especificações Técnicas Sessão do Amplificador:

- . POTÊNCIA TOTAL DE SAÍDA 8Ω - 200 WATTS RMS
4Ω - 300 WATTS RMS
- . Circuito classe AB
- . Fonte de alimentação com transformador toroidal.
- . Refrigeração forçada por turbo ventilador.
- . Circuito de proteção eletrônico contra curto circuito ou sobrecarga na saída.
- . Circuito de proteção contra super aquecimento com sensor termomecânico.
- . Circuito de proteção contra " DC " na saída com relé.
- . Soft start : Acionamento sempre silencioso evitando danos ao amplificador e alto falantes.
- . Filtros contra frequência sub-sônicas e ultra-sônicas.
- . Entradas balanceadas eletronicamente com conectores tipo XLR, um macho e uma fêmea.
- . Opera com rede de 120 / 240 V.



CS208

Caixa acústica compacta para propaganda móvel, com dois alto falantes de 8" e dois tweeters, utiliza crossover passivo interno.

ESPECIFICAÇÕES TÉCNICAS

Potência:	2 x 125 W RMS - 116 (DB-SPL at 1 m)
Impedância:	2 x 8 OHMS
Conexão:	P-10
Revestimento:	Pintura preta texturada resistente ao desgaste.
Grade:	Aço Perfurado revestido com pintura a pó.
Resposta de Freq.:	@ - 10 DB - 70 HZ ~ 20 KHz
Dimensões (AxLxP):	240 x 420 x 540 mm
Peso:	14 KG



CS210

Caixa acústica compacta para propaganda móvel, com dois alto falantes de 10" e dois tweeter piezoelétrico, utiliza crossover passivo interno.

ESPECIFICAÇÕES TÉCNICAS

Potência:	2 x 60 W RMS
Impedância:	2 x 4 OHMS
Conexão:	P-10
Revestimento:	Pintura preta texturada resistente ao desgaste.
Grade:	Aço Perfurado revestido com pintura a pó.
Resposta de Freq.:	@ -6 DB - 50 HZ ~ 15KHz
Dimensões (AxLxP):	356 x 600 x 800 mm
Peso:	27 KG



CS212

Caixa acústica compacta para propaganda móvel, com dois alto falantes de 12" e dois tweeters, utiliza crossover passivo interno.

ESPECIFICAÇÕES TÉCNICAS

Potência:	2 x 200 W RMS - 120 (DB-SPL at 1 m)
Impedância:	2 x 8 OHMS
Conexão:	P-10
Revestimento:	Pintura preta texturada resistente ao desgaste.
Grade:	Aço Perfurado revestido com pintura a pó.
Resposta de Freq.:	@ - 10 DB - 55 HZ ~ 20KHz
Dimensões (AxLxP):	345 x 530 x 600 mm
Peso:	26 KG





P104

Caixa acústica compacta full-Range, de aplicação geral, utiliza um alto falante de 4", um tweeter e um divisor passivo interno.

ESPECIFICAÇÕES TÉCNICAS

Potência:	50 W RMS - 101 (DB-SPL at 1 m) Unit.
Impedância:	4 OHMS
Conexão:	BORNES
Revestimento:	Pintura preta texturada resistente ao desgaste.
Grade:	Aço perfurado revestido com pintura a pó
Resposta de Freq.:	@ -10 DB - 100 HZ ~ 16 KHZ
Dimensões (AxLxP):	210 X 140 X 150 mm
Peso:	3 KG



P106

Caixa acústica compacta full-Range, de aplicação geral, utiliza um alto falante de 6", um tweeter e um divisor passivo interno.

ESPECIFICAÇÕES TÉCNICAS

Potência:	70 W RMS - 106 (DB-SPL at 1 m) Unit.
Impedância:	4 OHMS
Conexão:	BORNES
Revestimento:	Pintura preta texturada resistente ao desgaste.
Grade:	Aço perfurado revestido com pintura a pó
Resposta de Freq.:	@ -10 DB - 60 HZ ~ 19 KHZ
Dimensões (AxLxP):	275 X 158 X 173 mm
Peso:	4,3 KG



P204

Caixa acústica compacta full-Range, de aplicação geral, utiliza dois alto falantes de 4", um tweeter e um divisor passivo interno.

ESPECIFICAÇÕES TÉCNICAS

Potência:	90 W RMS - 104 (DB-SPL at 1 m) Unit.
Impedância:	8 OHMS
Conexão:	BORNES
Revestimento:	Pintura preta texturada resistente ao desgaste.
Grade:	Aço perfurado revestido com pintura a pó
Resposta de Freq.:	@ -10 DB - 100 HZ ~ 19 KHZ
Dimensões (AxLxP):	390 X 195 X 160 mm
Peso:	4,3 KG



LA804TW

Line array compacto, com clareza na reprodução da voz o sistema é composto por 8 midbass de 4", 16 tweeters e 1 crossover passivo de 12db/8°.

ESPECIFICAÇÕES TÉCNICAS

Potência:	320 W RMS - 124 (DB-SPL at 1 m) Unit.
Impedância:	8 OHMS
Conexão:	Bornes
Revestimento:	Pintura preta texturada resistente ao desgaste.
Grade:	Aço perfurado revestido com pintura a pó
Resposta de Freq.:	@ -10 DB - 100 HZ ~ 18 KHZ
Dimensões (AxLxP):	895 X 190 X 135 mm
Peso:	10,5 KG



JLA804TW

Line array compacto, projetado para uso profissional em permanentes instalações em igrejas, teatros, auditórios, academias e parques temáticos, o JLA804TW é um line array curvado que fornece um ambiente controlado e padrão de cobertura com contornos verticais para melhor inteligibilidade em grandes espaços reverberantes, com clareza na reprodução da voz o sistema é composto por 8 midbass de 4", 16 tweeters. Um crossover ativo com equalização garante uma resposta de frequência coerente em toda a banda passante.

ESPECIFICAÇÕES TÉCNICAS

Potência:	320 W RMS - 124 (DB-SPL at 1 m) Unit.
Impedância:	8 OHMS
Conexão:	Bornes
Revestimento:	Pintura preta texturada resistente ao desgaste.
Grade:	Aço perfurado revestido com pintura a pó
Resposta de Freq.:	@ -10 DB - 100 HZ ~ 18 KHZ
Dimensões (AxLxP):	910 X 185 X 130 mm
Peso:	10,5 KG



BR112

A BR112 é projetada para trabalhar em conjunto com o modelo JLA80TW, a caixa acústica compacta para sub-graves, do tipo bass reflex, com som natural e profundo, utiliza um alto falante de 12".

ESPECIFICAÇÕES TÉCNICAS

Potência:	450 W RMS - 121 (DB-SPL at 1 m)
Impedância:	8 OHMS
Conexão:	SPEAKON 4 POLOS
Revestimento:	Pintura preta texturada resistente ao desgaste.
Grade:	Aço perfurado revestido com pintura a pó
Resposta de Freq.:	@ -6 DB - 50 HZ ~ 200HZ
Dimensões (AxLxP):	530 X 400 X 340 mm
Peso:	13 KG



BR118

Caixa acústica compacta para subgraves, do tipo bass reflex, com som natural e profundo, utiliza um alto falante de 18".

ESPECIFICAÇÕES TÉCNICAS

Potência:	800 W RMS - 130 (DB-SPL at 1 m)
Impedância:	8 OHMS
Conexão:	SPEAKON 4 POLOS
Revestimento:	Pintura preta texturada resistente ao desgaste.
Grade:	AÇO PERFURADO REVESTIDO COM PINTURA A PÓ
Resposta de Freq.:	@ -6 DB - 35 HZ ~ 150 HZ
Dimensões (AxLxP):	706 x 600 x 720 mm
Peso:	44 KG



BR218

Caixa acústica compacta para subgraves, do tipo bass reflex, com som natural e profundo, projetada para suportar elevada potencia, utiliza dois alto falantes de 18".

ESPECIFICAÇÕES TÉCNICAS

Potência:	1600 W RMS - 133 (DB-SPL at 1 m)
Impedância:	4 OHMS
Conexão:	SPEAKON 4 POLOS
Revestimento:	Pintura preta texturada resistente ao desgaste.
Grade:	Aço perfurado revestido com pintura a pó
Resposta de Freq.:	@ -6 DB - 37 HZ ~ 150 HZ
Dimensões (AxLxP):	618 X 1030 X 680 mm
Peso:	60 KG



GT118

Caixa acústica compacta para subgraves, do tipo bass reflex, com som natural e profundo, utiliza um alto falante de 18".

ESPECIFICAÇÕES TÉCNICAS

Potência:	800 W RMS - 130 (DB-SPL at 1 m)
Impedância:	8 OHMS
Conexão	SPEAKON 4 POLOS
Revestimento:	Pintura preta texturada resistente ao desgaste.
Grade:	Aço perfurado revestido com pintura a pó
Resposta de Freq.:	@ -6 DB - 37 HZ ~ 150 HZ
Dimensões (AxLxP):	627 X 551 X 650 mm
Peso:	41,5 KG



GT218

Caixa acústica compacta para subgraves, do tipo bass reflex, com som natural e profundo, utiliza dois alto falante de 18".

ESPECIFICAÇÕES TÉCNICAS

Potência:	1600 W RMS - 133 (DB-SPL at 1 m)
Impedância:	4 OHMS
Conexão:	SPEAKON 4 POLOS
Revestimento:	Pintura preta texturada resistente ao desgaste.
Grade:	Aço perfurado revestido com pintura a pó
Resposta de Freq.:	@ -6 DB - 37 HZ ~ 150 HZ
Dimensões (AxLxP):	1033 X 538 X 750 mm
Peso:	61 KG



BP218

Caixa acústica compacta para subgraves, do tipo band pass de sexta ordem, com alta eficiência nas baixas frequências, projetada para suportar uma elevada potencia, utiliza dois alto falantes de 18".

ESPECIFICAÇÕES TÉCNICAS

Potência:	1600 W RMS - 133 (DB-SPL at 1 m)
Impedância:	4 OHMS
Conexão:	SPEAKON 4 POLOS
Revestimento:	Pintura preta texturada resistente ao desgaste.
Grade:	Aço perfurado revestido com pintura a pó
Resposta de Freq.:	@ -6 DB - 30 HZ ~ 200 KHZ
Dimensões (AxLxP):	901 X 673 X 783 mm
Peso:	93 KG



DES218

Caixa acústica compacta para subgraves, do tipo Bent horn, com som natural e profundo, utiliza dois alto falantes de 18".

ESPECIFICAÇÕES TÉCNICAS

Potência:	1600 W RMS - 136 (DB-SPL at 1 m)
Impedância:	8 OHMS
Conexão:	SPEAKON 4 POLOS
Revestimento:	Pintura preta texturada resistente ao desgaste.
Grade:	Aço perfurado revestido com pintura a pó
Resposta de Freq.:	30 HZ ~ 200 HZ
Dimensões (AxLxP):	1016 X 710 X 710 mm
Peso:	71 KG



ES615

Caixa acústica compacta de alta pressão sonora , full-range,tb utilizada como monitor para bateria, com processamento passivo de 24 db/ oitava, utiliza um alto falante de 15", e um driver de compressão de faixa estendida.

ESPECIFICAÇÕES TÉCNICAS

Potência:	600 W RMS
Impedância:	8 OHMS
Conexão:	SPEAKON 4 POLOS
Revestimento:	Pintura preta texturada resistente ao desgaste.
Grade:	Aço perfurado revestido com pintura a pó
Resposta de Freq.:	50HZ ~ 18 KHZ
Dimensões (AxLxP):	440 X 460 X 513 mm
Peso:	34 KG



CB115

Caixa acústica compacta full-Range, para monitoração de contra baixo, utiliza um alto falante de 15" com cone em liga de alumínio frizado.

ESPECIFICAÇÕES TÉCNICAS

Potência:	200 W RMS
Impedância:	8 OHMS
Conexão:	SPEAKON 4 POLOS
Revestimento:	Pintura preta texturada resistente ao desgaste.
Grade:	Aço perfurado revestido com pintura a pó
Resposta de Freq.:	@ -10 DB - 40 HZ ~ 7 KHZ
Dimensões (AxLxP):	611 X 616 X 370 mm
Peso:	22 KG



CB410

Caixa acústica compacta full-Range, para monitoração de contra baixo, utiliza quatro alto falante de 10" com cone em liga de alumínio frizado.

Potência:	400 W RMS
Impedância:	8 OHMS
Conexão:	SPEAKON 4 POLOS
Revestimento:	Pintura preta texturada resistente ao desgaste
Grade:	Aço perfurado revestido com pintura a pó
Resposta de Freq.:	@ -10 DB - 75 HZ ~ 9000 KHZ
Dimensões (AxLxP):	691 X 611 X 370 mm
Peso:	21,5 KG



CLAIR12

Caixa acústica full-range para vocais. Reprodução excepcional e sem precedentes de baixa frequência um pequeno volume. A alta frequência composta por um driver de duas polegadas de garganta com um diafragma de titânio. As baixas frequências um 12" transdutor mid-bass.

ESPECIFICAÇÕES TÉCNICAS

Potência:	500 W RMS
Impedância:	8 OHMS
Conexão:	SPEAKON 4 POLOS
Revestimento:	Pintura preta texturada resistente ao desgaste.
Grade:	Aço perfurado revestido com pintura a pó
Resposta de Freq.:	@ -10 DB - 65 HZ ~ 20 KHZ
Dimensões (AxLxP):	345 X 585 X 460 mm
Peso:	27,6 KG



ES1502

Caixa acústica compacta full-Range, utiliza um alto falante de 15", um driver de compressão com faixa estendida ou tweeter e um divisor passivo interno.

ESPECIFICAÇÕES TÉCNICAS

Potência:	300 W RMS
Impedância:	8 OHMS
Conexão:	SPEAKON 4 POLOS
Revestimento:	Pintura preta texturada resistente ao desgaste.
Grade:	Aço perfurado revestido com pintura a pó
Resposta de Freq.:	@ -10 DB - 80 HZ ~ 20 KHZ
Dimensões (AxLxP):	433 X 536 X 641 mm
Peso:	20 KG



ESM12

Caixa acústica compacta full-Range, utiliza um alto falante de 12", um driver de compressão com faixa estendida ou tweeter e um divisor passivo interno.

ESPECIFICAÇÕES TÉCNICAS

Potência:	300 W RMS
Impedância:	8 OHMS
Conexão:	SPEAKON 4 POLOS
Revestimento:	Pintura preta texturada resistente ao desgaste.
Grade:	Aço perfurado revestido com pintura a pó
Resposta de Freq.:	@ -10 DB - 70 HZ ~ 20 KHZ
Dimensões (AxLxP):	300 X 540 X 400 mm
Peso:	14 KG



ESM15

Caixa acústica compacta full-Range, utiliza um alto falante de 15", um driver de compressão com faixa estendida ou tweeter e um divisor passivo interno.

ESPECIFICAÇÕES TÉCNICAS

Potência:	300 W RMS
Impedância:	8 OHMS
Conexão:	SPEAKON 4 POLOS
Revestimento:	Pintura preta texturada resistente ao desgaste.
Grade:	Aço perfurado revestido com pintura a pó
Resposta de Freq.:	@ -10 DB - 80 HZ ~ 20 KHZ
Dimensões (AxLxP):	350 X 620 X 430 mm
Peso:	24 KG



ESM12 e ESM15 Amplificada

NOVO!

Especificações Técnicas Sessão do Amplificador:

- . ENTRADAS: XLR e P-10
- . LINE OUT : Saída em paralelo com LINE INPUT
- . TONALIDADE: Graves (LOW) - 15 ~+ 15 dB
Médios (MID) - 15 ~+ 15 dB
Agudos (HIGH) - 15 ~+ 15 dB
- . POTÊNCIA TOTAL DE SAÍDA : 8Ω - 200 WATTS RMS
4Ω - 300 WATTS RMS
- . Circuito classe AB
- . Fonte de alimentação com transformador toroidal.
- . Circuito de proteção eletrônico contra curto circuito ou sobrecarga na saída.
- . Circuito de proteção contra super aquecimento com sensor termomecânico.
- . Circuito de proteção contra " DC " na saída com relê.
- . Soft start : Acionamento sempre silencioso evitando danos ao amplificador e alto falantes.
- . Filtros contra frequência sub-sônicas e ultra-sônicas.
- . Entradas balanceadas eletronicamente com conectores tipo XLR, um macho e uma fêmea.
- . Opera com rede de 120 / 240 V.



ESM222

Caixa acústica compacta de alta pressão sonora , full-range, com processamento passivo de 24 db/ oitava, utiliza dois alto falante de 12" e um driver de compressão de faixa estendida.

ESPECIFICAÇÕES TÉCNICAS

Potência:	800 W RMS
Impedância:	8 OHMS
Conexão:	SPEAKON 4 POLOS
Revestimento:	Pintura preta texturada resistente ao desgaste.
Grade:	Aço perfurado revestido com pintura a pó
Resposta de Freq.:	@ -6 DB - 50 HZ ~ 18 KHZ
Dimensões (AxLxP):	520X 896 X 495 mm
Peso:	60 KG



Multicabos

Réguas ES 6V / 8M

Multicabo ES 12V / 8M

Multicabo ES 36V / 28V 50M (fotos site)

Multicabo ES 56V / 50M (fotos site)



Painéis de conexão

Medusa ES 12V

Medusa ES 36V

Painel de conexão CP2SPK

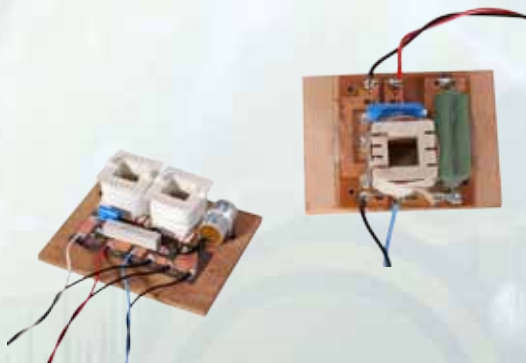
Painel de conexão CP2TRIP



Divisores de frequencia

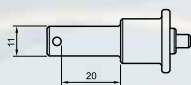
ES301TW

ES302TI

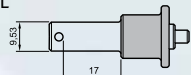


Acessórios

REB-01



REB-01 PL



Bumper BPLA 108

Bumper BPLA 208

Bumper BPLA 112

Bumper BPLA 212

AL-01PL



Racks

ES 4U

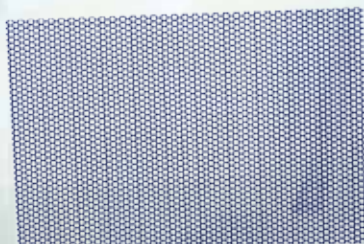
ES 9,5U

ES 11U

ES 11U Fórmica



Telas Metálicas



Cajón CJ 01 Retangular



Cajón CJ 02 Trapezoidal



Cajón CJ 03 Eletrificado



A Eco Som revende todos os produtos das linhas de Instrumentos Musicais e acessórios, Iluminação e pró áudio. São alto falantes, fones de ouvido, amplificadores, misturadores, microfones, cabos, conectores e periféricos das melhores marcas, com objetivo de sempre fornecer para você os melhores produtos, garantindo total qualidade em todos os serviços prestados pela nossa empresa.

A Eco Som produz também chapas perfuradas (telas de ferro) de espessura e furação personalizadas (sob medida).

Mercados:

- Casas de Culto
- Estádios e Ginásios
- Escolas de Ensino
- Locadoras de Som
- Hotéis e Restaurantes
- Conjuntos Musicais
- Salas de Reuniões
- Atrações Turísticas.





Av. Julio Borella, 1418 - Centro

CEP 99150-000 - Marau / RS

Fone: [54] 3342.1755

e-mail: comercial@ecosombrasil.com.br